

附件 2



湖南新雷特
商务公
湖南商
务职
业技
学院

说明：1. 案例类
2. 案例特

名称	描述
在现代 一记天 2020 上	
电子 业技	以“校中 职财务 制”人
	填写：招生招 应从试点工作

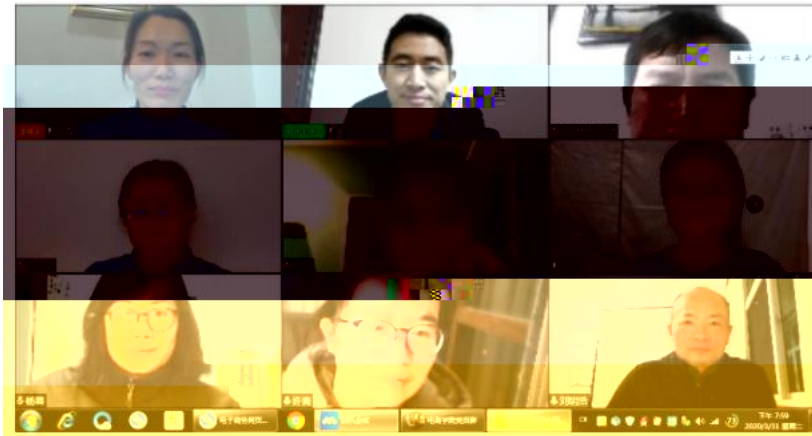
典型案例汇

案例类型	描述
疫一 徒制	三教改革
新高 学徒	人才培养

币资队伍、三教改革、
推广价值上进行描述，

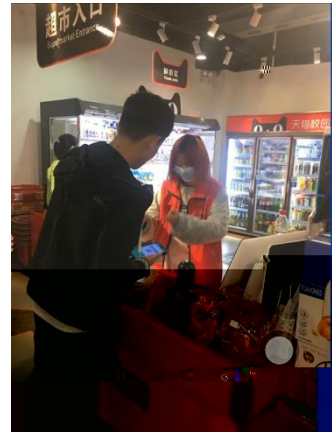
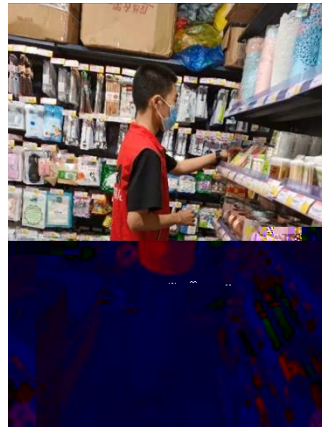
学，采用线 投身学习， 学习与抗疫
学模式 人才培养模
程 “双导师”
素质 方式

2020





2



3

19统计与会计3

签到 问卷 抢答 选人 评分 测验 活动库

抢答 03-10 16:40

调查时间轴

抢答 03-10 16:50

2. 调查单位与填报单位的关系是 ()： A、二者是一致的 B、二者有时是一致的 C、二者没有关系 D、调查单位大于...

调查项目是什么? 选人 03-10 16:12

某市规定2019年工业经济活动成果年报呈报时间是2020年1月31日，其调查时间为 ()。 测验 03-10 16:10

0、()、()。 抢答 03-10 06:57

(重置题目)

